

สะดวก ประหยัด ปลอดภัย เกี่ยวกับริโอไทย ทราเวล

RioThai Travel
ใบอนุญาตเลขที่ 11/04307

แพ็คเกจ **ทะเลπέ๊ะ**
3วัน 2คืน
8,900.- เริ่มต้น



- ✓ รวมตัวเครื่องบินไป-กลับ
- ✓ รวมบริการรถตู้รับ-ส่ง สนามบินขนาดใหญ่
- ✓ รวมบริการเรือ ไป-กลับ เกาะทะเลπέ๊ะ
- ✓ รวมที่พัก เกาะทะเลπέ๊ะ 2 คืน
- ✓ สำหรับผู้เดินทาง 2 คนขึ้นไป
- ✓ บริการอาหาร 3 มื้อ ตามรายการ
- ✓ กิจกรรมดำน้ำ 1 วัน โชนใน (พร้อมอุปกรณ์)

DOM25



โปรแกรมการเดินทาง

วันที่แรก สหามบินดอนเมือง-สหามบินหาดใหญ่ – ท่าเทียบเรือปากบารา – อุทยานแห่งชาติหมู่เกาะตะรุเตา
เกาะตะรุเตา – เกาะหลีเป๊ะ

04.00 น. พร้อมกันที่ สหามบินดอนเมือง เพื่อเตรียมตัวเดินทาง และผ่านขั้นตอนการเช็คอิน

06.30 น. บินลัดฟ้าสู่ สหามบินหาดใหญ่ โดยสายการบิน **THAI AIR ASIA** เที่ยวบินที่ FD3102
(ใช้ระยะเวลาเดินทางโดยประมาณ 1 ชั่วโมง 25 นาที)

07.55 น. เดินทางถึง สหามบินหาดใหญ่ หลังจากรับกระเป๋าเดินทางเรียบร้อยแล้ว จากนั้นนำท่านเดินทางโดยรถตู้
รอบรถตู้จากสหามบินหาดใหญ่ **09.00 น.** (สำหรับรถตู้ใช้จอยส์ร่วมกับคณะอื่น)

(กรุณาเผื่อเวลาในการเดินทางมายังจุดนัดหมาย เนื่องจากรถตู้ และเรือโดยสารออกเดินทางตามเวลาที่กำหนด หากท่านเดินทางมาไม่ทันเวลา ทางบริษัทขอสงวนสิทธิ์ไม่คืนค่าใช้จ่ายเนื่องจากการชำระแบบเหมาจ่ายกับตัวแทนแล้วทั้งหมด ทั้งนี้เพื่อความไปถึงผลประโยชน์ของลูกค้าเป็นสำคัญ)

11.30 น. เดินทางสู่ **ท่าเทียบเรือปากบารา อ.ละงู จังหวัดสตูล** ท่าเรือปากบาราเป็นท่าเรือข้ามฟากที่สำคัญแห่งหนึ่งในเกาะหลีเป๊ะ และเป็นท่าเรือเฟอร์รี่หลักในจังหวัดสตูล และยังทำหน้าที่เป็นจุดเชื่อมต่อไปยังเกาะต่างๆ รวมถึงเกาะตะรุเตา และเกาะบุโหลน ท่าเรือปากบาราเป็นหนึ่งในท่าเรือที่ถูกใช้บริการมากที่สุดในประเทศไทย โดยเฉพาะในช่วงของฤดูการท่องเที่ยวที่มีเรือข้ามฟากวิ่งตลอดทั้งปี
นำท่านชม **เกาะตะรุเตา** เกาะที่ได้ชื่อว่าเป็นที่คุ้มขังนักโทษทางการเมืองในอดีต และด้วยสภาพธรรมชาติที่ยังคงความอุดมสมบูรณ์ ทำให้เกาะตะรุเตาเป็นอีกสถานที่ที่ได้รับความนิยมจากนักท่องเที่ยวจากทั่วทุกมุมโลก



นำท่านเดินทางสู่ **เกาะหลีเป๊ะ** เป็นหนึ่งในเกาะที่อยู่ในเขตอุทยานแห่งชาติหมู่เกาะตะรุเตา เป็นเกาะที่มีเว้าชายหาดสวยงาม ทراساتิวาวนวลละเอียด น้ำตื้นเขิน และมีประภาคารที่สวยงามรายล้อมรอบเกาะ

ที่พัก **Salisa Resort** หรือเทียบเท่า (ห้องพัก แบบ **Standard** สำหรับ 2-3 ท่าน)

วันที่สอง เกาะหินงาม – เกาะยาง - เกาะราวี – เกาะอาดัง – ร่องน้ำจาบัง - เกาะหลีเป๊ะ

เช้า **บริการอาหารเช้า ณ ห้องอาหารของโรงแรม (1)**

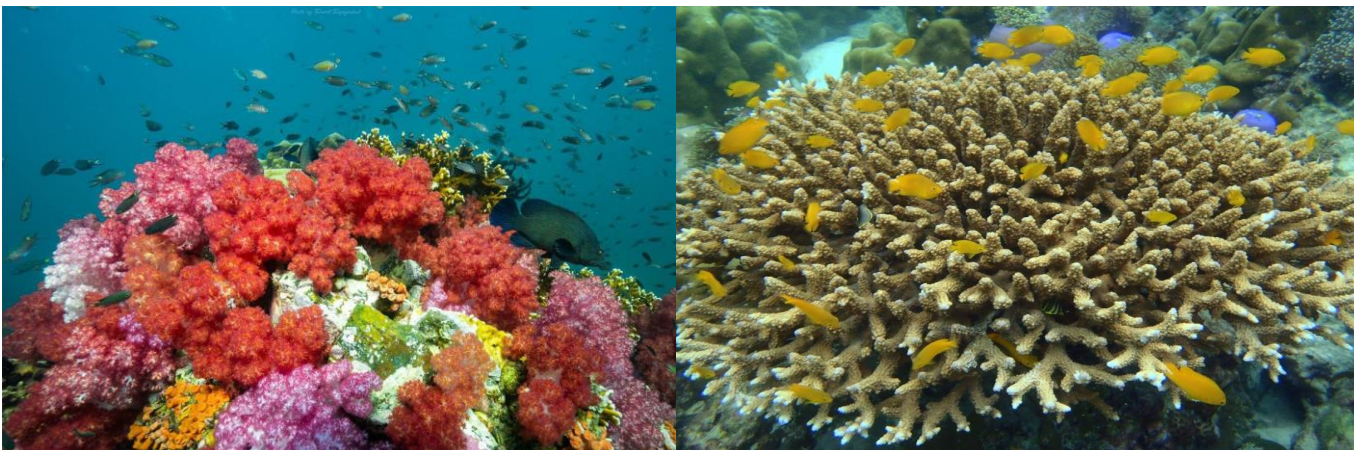
09.30 น. พร้อมกัน ณ จุดนัดพบ เพื่อนำท่านสู่กิจกรรมดำน้ำ ชมความสวยงามใต้ท้องทะเล **(โปรแกรมโซนใน)** นำท่านขึ้นชม **เกาะหินงาม** เกาะเล็กๆชายหาดรายล้อมไปด้วยหินสีดำกลมมน ที่เกิดจากแนวหินที่ทับถมใต้ท้องทะเล และเกิดการกัดเซาะตามกาลเวลาจนเป็นหินรูปทรงกลมมน สีดำขลับ ตัดกับน้ำทะเลสีมรกต ให้ความสวยงามเป็นอย่างยิ่ง

ชม **เกาะยาง** หนึ่งในเกาะยอดนิยมในการดำน้ำที่ไม่ควรพลาด โดยเฉพาะประภาคารฝักกาด หรือประภาคารเกล็ดน้ำแข็ง เป็นประภาคารที่มีลักษณะเป็นแผ่นหินปูนซ้อนกันเป็นชั้นๆ มีลักษณะคล้ายใบฝักกาดหอม ซึ่งมิให้เห็นมากมายที่เกาะแห่งนี้

นำท่านชม **เกาะราวี** เกาะที่มีความอุดมสมบูรณ์ไปด้วยป่าไม้ และนกนานาชนิด มีชายหาดสีขาว ทراساتิวาวนวลละเอียด สามารถเล่นน้ำได้ตลอดชายฝั่ง และยังสามารถดำน้ำดูประภาคารน้ำตื้นได้อีกด้วย

นำท่านชมความสวยงามของ **เกาะอาดัง** คำว่า “อาดัง” มาจากคำเดิมในภาษามลายูว่า “อูดัง” มีความหมายว่า “กุ่ม” เพราะบริเวณนี้เคยอุดมสมบูรณ์ไปด้วยกุ่มทะเล เกาะอาดังเป็นที่ตั้งของหน่วยพิทักษ์อุทยานแห่งชาติตะรุเตาที่ ต.ต.5 (แหลมสน-เกาะอาดัง) ไม่ไกลจากเกาะราวี ยังเป็นที่ตั้งของ **ร่องน้ำจาบัง** แนวแหงหิน 5 ยอด ซึ่งถูกปกคลุมไปด้วยปะการังอ่อนหลากสี และดาวทะเลมากมาย โดยปกติการชมปะการังอ่อน ต้องใช้วิธีดำน้ำลึก (Scuba Diving) แต่สำหรับที่นี่ปะการังจะอยู่ในระดับที่ตื้นมาก นอกจากปะการังอ่อนหลากสีแล้ว ร่องน้ำจาบังยังเป็นแหล่งของปะการังหลากหลายชนิด เช่น ปะการังเขากวาง, ปะการังสมอง, ปะการังดาวใหญ่, ปะการังถ้วยสีส้ม ฯลฯ นอกจากนี้ยังมีดอกไม้ทะเล, ปลาการ์ตูนส้มขาว, ปลาการ์ตูนลายปล้อง, กัลปังหาสีส้ม, หอยมือเสือ, ปลาสลิดหิน, ปลาดาวสีฟ้า, ปลาสิงโต เป็นต้น

กลางวัน **บริการกลางวันเป็นข้าวกล่อง บนเรือ (2)**





หมายเหตุ : แพคเกจการดำน้ำชมความสวยงามของปะการัง ขึ้นอยู่กับสภาพอากาศ, ฤดูกาล และช่วงเวลาที่เหมาะสม กรณีไม่สามารถดำน้ำได้ โดยไม่สามารถแจ้งให้ทราบได้ล่วงหน้า ทางบริษัทขอสงวนสิทธิ์ในคืนเงินค่าใช้จ่ายในทุกกรณี เนื่องจากเป็นการชำระแบบเหมาจ่ายกับตัวแทนแล้วทั้งหมด และอาจมีการปรับเปลี่ยนโปรแกรมได้ตามความเหมาะสม ทั้งนี้เพื่อคำนึงถึงผลประโยชน์ของลูกค้าเป็นสำคัญ

ที่พัก ได้เวลาพอสมควร นำท่านเดินทางกลับสู่ **เกาะหลีเป๊ะ** อีสระพักผ่อนดื่มน้ำจืดบรรยากาศหลีเป๊ะ **Salisa Resort** หรือเทียบเท่า (ห้องพัก แบบ Standard สำหรับ 2-3 ท่าน)

วันที่สาม **หลีเป๊ะ – ท่าเทียบเรือปากบารา – สหามบินหาดใหญ่ – กรุงเทพฯ(สนามบินดอนเมือง)**

เช้า บริการอาหารเช้า ณ ห้องอาหารของโรงแรม (3)

10.00 น. เช็กเอาท์สัมภาระ พร้อมเดินทางกลับสู่ ท่าเทียบเรือปากบารา จ.สตูล
รอบเรือจากเกาะหลีเป๊ะ 11.30 น.

13.30 น. เดินทางถึง ท่าเทียบเรือปากบารา (สำหรับรถตู้ ใช้จอยส์ร่วมกับคณะอื่น)

15.30 น. เดินทางถึงสนามบินหาดใหญ่

16.30 น. ออกเดินทางกลับสู่ กรุงเทพฯ โดยสายการบิน **THAI AIR ASIA** เที่ยวบินที่ FD3109

18.00 น. เดินทางถึง **สนามบินดอนเมือง กรุงเทพฯ** โดยสวัสดิภาพและความประทับใจ



อัตราค่าบริการ	
กำหนดการเดินทาง	ผู้ใหญ่ ท่านละ
เดือน เมษายน 2565	
1 – 3 เมษายน 2565	8,900.-
4 – 6 เมษายน 2565	8,900.-
6 – 8 เมษายน 2565	9,900.-
7 – 9 เมษายน 2565	8,900.-
8 – 10 เมษายน 2565	9,900.-
11 – 13 เมษายน 2565	9,900.-
18 – 20 เมษายน 2565	8,900.-
19 – 21 เมษายน 2565	8,900.-
22 – 24 เมษายน 2565	8,900.-
25 – 27 เมษายน 2565	8,900.-
27 – 29 เมษายน 2565	8,900.-
29 เมษายน – 1 พฤษภาคม 2565	8,900.-

**** อัตราค่าบริการนี้ สำหรับนักท่องเที่ยวชาวไทยเท่านั้น กรณีเป็นนักท่องเที่ยวต่างชาติ
มีส่วนต่างเพิ่มท่านละ 500 บาท ****

การเดินทางในแต่ละครั้งจะต้องมีผู้โดยสารจำนวนขั้นต่ำ 2 ท่าน ต่อ 1 กรุ๊ป กรณีผู้โดยสารไม่ครบตามจำนวน
ดังกล่าว บริษัทฯ ขอสงวนสิทธิ์ในการเลื่อนการเดินทาง หรือเปลี่ยนแปลงราคา

อัตราค่าบริการนี้รวม

- ค่าตั๋วโดยสารเครื่องบินไป-กลับ พร้อมค่าภาษีสนามบิน
- ค่าเข้าชมสถานที่ต่างๆ ตามรายการระบุ
- ค่าอาหารตามที่ระบุในโปรแกรม โดยทางบริษัทขอสงวนสิทธิ์ในการปรับเปลี่ยนได้ตามความเหมาะสม โดยคำนึงถึงประโยชน์ของลูกค้าเป็นสำคัญ
- ค่าโรงแรมที่พักระดับมาตรฐานตามที่รายการระบุ
- ค่าประกันอุบัติเหตุระหว่างเดินทาง วงเงินท่านละ 1,000,000 บาท (เงื่อนไขตามกรมธรรม์) กรณีต้องการซื้อประกันเพิ่มเพื่อคุ้มครองสุขภาพกรุณาติดต่อเจ้าหน้าที่เป็นกรณีพิเศษ
- น้ำหนักกระเป๋าถือขึ้นเครื่องได้ไม่เกิน 7 กิโลกรัม/ท่าน



อัตราค่าบริการนี้ไม่รวม

- ☒ ค่าน้ำหนักกระเป๋าโหลดใต้ท้องเครื่อง **(สายการบินคิดค่าน้ำหนักเที่ยวละ 495 บาท /20 กิโลกรัม)**
- ☒ ค่าใช้จ่ายส่วนตัวนอกเหนือจากรายการที่ระบุ เช่น ค่าโทรศัพท์ ค่าโทรศัพท์ทางไกล ค่าอินเทอร์เน็ต ค่าซักรีด มินิบาร์ในห้อง รวมถึงค่าอาหาร เครื่องดื่มที่สั่งเพิ่มนอกเหนือรายการ และ ค่าพาหนะต่างๆ ที่ไม่ได้ระบุไว้ในรายการ
- ☒ ค่าใช้จ่ายที่เพิ่มขึ้นของนักท่องเที่ยวที่มีได้เกิดจากความผิดของทางบริษัท เช่น ภัยธรรมชาติ การจลาจล การนัดหยุดงาน การปฏิวัติ อุบัติเหตุ ความเจ็บป่วย ความสูญหายหรือเสียหายของสัมภาระ ความล่าช้า เปลี่ยนแปลง หรือการบริการของสายการบิน เหตุสุดวิสัยอื่น เป็นต้น
- ☒ ค่าภาษีมูลค่าเพิ่ม 7% และภาษีหัก ณ ที่จ่าย 3% กรณีต้องการออกใบเสร็จรับเงินในนามบริษัท

เงื่อนไขการชำระค่าบริการ

1. นักท่องเที่ยวต้องชำระค่าตัวเครื่องบิน พร้อมสำเนาบัตรประชาชน เพื่อสำรองที่นั่ง ****ทั้งนี้ระยะเวลาในการชำระค่าตัวเครื่องบินขึ้นอยู่กับเงื่อนไขของสายการบินเป็นผู้กำหนด****
2. นักท่องเที่ยวต้องชำระเงินค่าบริการส่วนที่เหลือทั้งหมดก่อนวันเดินทางอย่างน้อย **30 วัน** กรณีนักท่องเที่ยวไม่ชำระเงิน หรือชำระเงินไม่ครบภายในกำหนด รวมถึงกรณีเช็คของท่านถูกปฏิเสธการจ่ายเงินไม่ว่ากรณีใดๆ ให้ถือว่านักท่องเที่ยวสละสิทธิการเดินทางในทัวร์นั้นๆ

เงื่อนไขการยกเลิกการเดินทาง

1. กรณีที่นักท่องเที่ยวต้องการขอยกเลิกการเดินทาง หรือเลื่อนการเดินทาง นักท่องเที่ยว(ผู้มีชื่อในเอกสารการจอง) จะต้องแฟกซ์ อีเมลล์ หรือเดินทางมาเซ็นเอกสารการยกเลิกที่บริษัทอย่างใดอย่างหนึ่งเพื่อแจ้งยกเลิกการจองกับทางบริษัทเป็นลายลักษณ์อักษร ทางบริษัทไม่รับยกเลิกการจองผ่านทางโทรศัพท์ไม่ว่ากรณีใดๆ
2. กรณีนักท่องเที่ยวต้องการขอรับเงินค่าบริการคืน นักท่องเที่ยว (ผู้มีชื่อในเอกสารการจอง) จะต้องแฟกซ์ อีเมลล์ หรือเดินทางมาเซ็นเอกสารการขอรับเงินคืนที่บริษัทอย่างใดอย่างหนึ่งเพื่อทำเรื่องขอรับเงินค่าบริการคืน โดยแนบหนังสือมอบอำนาจพร้อมหลักฐานประกอบการมอบอำนาจ หลักฐานการชำระเงินค่าบริการต่างๆ และหน้าสมุดบัญชีธนาคารที่ต้องการให้นำเงินเข้าให้ครบถ้วน โดยมีเงื่อนไขการคืนเงินค่าบริการดังนี้
 - 2.1 ยกเลิกก่อนวันเดินทาง 30 วัน ขึ้นไป คืนเงินค่าทัวร์เต็มจำนวน ของค่าทัวร์ที่ชำระแล้ว และหักค่าใช้จ่ายที่จ่ายจริง ได้แก่ ค่ายานพาหนะ ร้านอาหาร โรงแรมที่พัก ค่าธรรมเนียมเข้าชมสถานที่ท่องเที่ยว ค่าบริการ หรือค่าใช้จ่ายที่จำเป็นอื่นๆ
 - 2.2 ยกเลิกก่อนวันเดินทาง 15 - 29 วัน คืนเงินค่าทัวร์ 50% และหักค่าใช้จ่ายที่จ่ายจริง ได้แก่ ค่ายานพาหนะ ร้านอาหาร โรงแรมที่พัก ค่าธรรมเนียมเข้าชมสถานที่ท่องเที่ยว ค่าบริการ หรือค่าใช้จ่ายที่จำเป็นอื่นๆ
 - 2.3 ยกเลิกก่อนวันเดินทาง 0 - 14 วัน ไม่คืนเงินค่าทัวร์ที่ชำระแล้วทั้งหมด**

**** ในกรณีที่วันเดินทางตรงกับวันหยุดนักขัตฤกษ์ หรือช่วง Peak Season ต้องยกเลิกการเดินทางไม่น้อยกว่า 45 วัน ****



เงื่อนไขและข้อกำหนดอื่น ๆ

1. ทัวร์นี้สำหรับผู้มีวัตถุประสงค์เพื่อการท่องเที่ยวเท่านั้น
2. ทัวร์นี้เป็นทัวร์แบบเหมา หากท่านไม่ได้ร่วมเดินทางหรือใช้บริการตามที่ระบุไว้ในรายการไม่ว่าบางส่วนหรือทั้งหมด หรือถูกปฏิเสธการเข้า-ออกเมืองด้วยเหตุผลใดๆ ทางบริษัทจะไม่คืนเงินค่าบริการไม่ว่าบางส่วนหรือทั้งหมดให้แก่ท่าน
3. ทางบริษัทขอสงวนสิทธิ์ในการเปลี่ยนแปลงรายการการเดินทางตามความเหมาะสม เพื่อให้สอดคล้องกับสถานการณ์ภูมิอากาศ และเวลา ณ วันที่เดินทางจริงของประเทศที่เดินทาง ทั้งนี้ บริษัทจะคำนึงถึงความปลอดภัยของนักท่องเที่ยวส่วนใหญ่เป็นสำคัญ
4. ทางบริษัทขอสงวนสิทธิ์ไม่รับผิดชอบใดๆ ต่อความเสียหายหรือค่าใช้จ่ายใดๆ ที่เพิ่มขึ้นของนักท่องเที่ยวที่มีได้เกิดจากความผิดของทางบริษัท เช่น ภัยธรรมชาติ การจลาจล การนัดหยุดงาน การปฏิวัติ อุบัติเหตุ ความเจ็บป่วย ความสูญหายหรือเสียหายของสัมภาระ ความล่าช้า เปลี่ยนแปลง หรือการบริการของสายการบิน เหตุสุดวิสัยอื่น เป็นต้น
5. มัคคุเทศก์ พนักงาน หรือตัวแทนของทางบริษัท ไม่มีอำนาจในการให้คำสัญญาใดๆ แทนบริษัท เว้นแต่มีเอกสารลงนามโดยผู้มีอำนาจของบริษัทกำกับเท่านั้น

